

Aplicaciones

Lubricación de rodamientos, partes móviles de pequeñas máquinas con un número de puntos de engrase reducido.

Características

- ▶ Lubricación mediante grasa o aceite
- ▶ Depósitos de 3 y 5 kg
- ▶ Posibilidad de montar distribuidor progresivo o inversor en el cuerpo de la bomba.
- ▶ Válvulas de retención incorporadas en ambas salidas
- ▶ Manómetro incorporado
- ▶ Filtro desmontable
- ▶ Nivel visual

Descripción

Bomba accionada manualmente de tipo embolo con doble salida, provista de conexión para llenado.



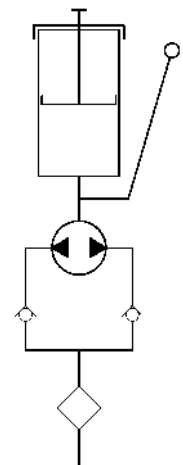
Diseño y principio de operación

La bomba está diseñada para poder colocar dos capacidades de depósito, 3 y 5 kg con la ventaja de incorporar ambos un prensagrasas interno que evita bolsas de aire cuando la bomba funciona con grasa. Una conexión de G 1/2 facilita su llenado desde el exterior sin necesidad de abrir la tapa. El anclaje se puede realizar a pared o montado sobre una chapa mediante 4 taladros en la parte posterior.

Se trata de una bomba de tipo pistón, el accionamiento de esta se realiza a través de una palanca externa la cual hace que un embolo interno se desplace alternativamente hacia las dos salidas y efectuar así el engrase.

Instalación

Aunque el radio de giro de la palanca es reducido, se debe instalar en una zona con espacio suficiente para su accionamiento. También ha de tenerse en cuenta el posible desmontaje de la tapa para su mantenimiento.

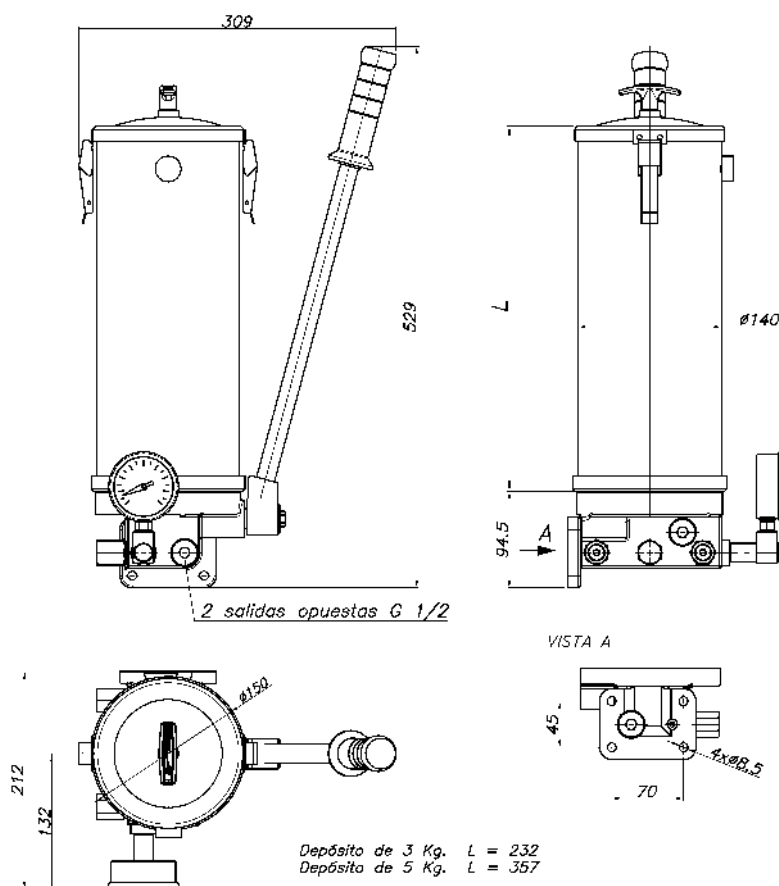


Especificaciones

Presión de prueba	400 bar
Presión de trabajo recomendada	250 bar
Conexión de llenado	G 1/2
Conexión de salida	2 x G 1/2
Inyección por ciclo	3 cm ³
Peso	8 kg (solo bomba)

Plano dimensional

Dimensiones en mm



Información para el pedido

Para la correcta referencia de la bomba se debe seleccionar de la tabla inferior las opciones disponibles.

AÑADIR LETRA SEGÚN MONTAJE

	BM-	X	X	X	-XX
Lubricante					
Aceite		A			
Grasa		G			
Deposito					
Depósito 3 Kg			3		
Depósito 5 Kg			5		
Accesorios					
Inversor de sobrepresión pequeño C03				I	
Opción sin accesorios				N	
Código Especial					
Para elementos fuera del estándar					-XX